

ФЕДЕРАЛЬНОЕ АГЕНСТВО КАДАСТРА ОБЪЕКТОВ  
НЕДВИЖИМОСТИ (РОСНЕДВИЖИМОСТЬ)

ФЕДЕРАЛЬНОЕ ГОСУДАРСТВЕННОЕ  
УНИТАРНОЕ ПРЕДПРИЯТИЕ  
«РОССИЙСКИЙ ГОСУДАРСТВЕННЫЙ ЦЕНТР  
ИНВЕНТАРИЗАЦИИ И УЧЕТА ОБЪЕКТОВ НЕДВИЖИМОСТИ»  
(ФГУП «Ростехинвентаризация-Федеральное БТИ»)

УСТЬ – УДИНСКОЕ ОТДЕЛЕНИЕ

**ТЕХНИЧЕСКИЙ ПАСПОРТ**  
(на здание)

Детского сада

(назначение нежилого строения)

Инвентарный номер	25:246:001: 015394000
Реестровый номер	280908:001:015394000
Кадастровый номер	38:19:010102: 410 :25:246:001: 015394000



Область Иркутская  
Район Усть-Удинский  
Р.п. Усть-Уда  
Улица 8 Марта,3



ср поступили : 1987

Совестный № \_\_\_\_\_

1. Регистрация права собственности

Фонд \_\_\_\_\_

Дата записи	Полное наименование учреждения, предприятия или организации	Документы, устанавливающие право собственности, с указанием кем, когда и за каким номером выданы	Долевое участие при общей собственности	Подпись лица, ответственность которого признана записи
20.05	Муниципальное административное учреждение «Учреждение культуры и досуга района»	Выписка из реестра		

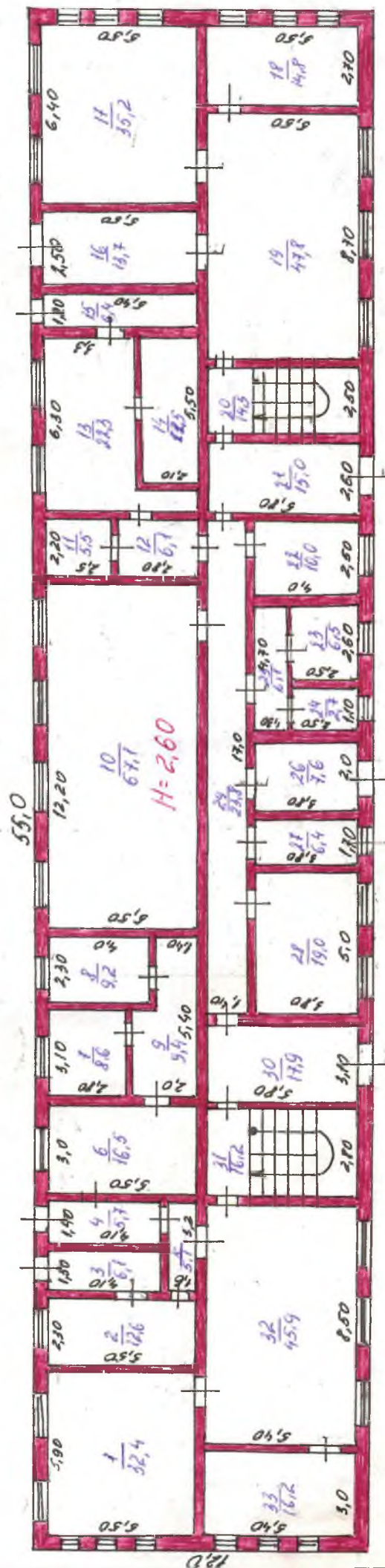
2. Эксплуатация земельного участка - кв. м.

Площадь участка		Незастроенная площадь			
По документам	Фактически	Застроенная	Замощенная	Озелененная	Прочая
		660			

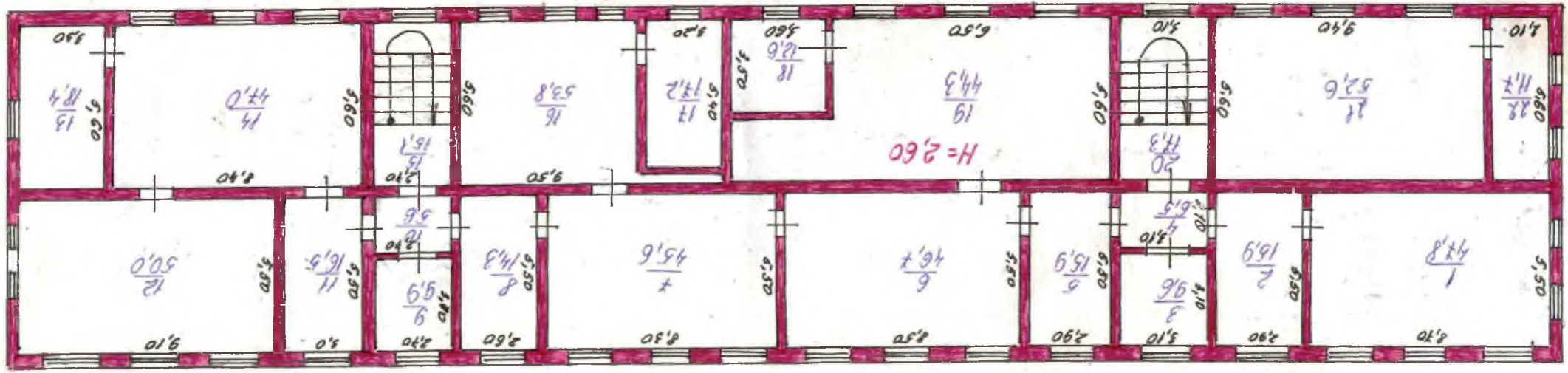


ПОЯМ ЖЕНЫЙ ПЛАН ЗАДАНИЯ М 1:200 I - этаж

Сум А Н=6,0



ПОЯСНИТЕЛЬНЫЙ ПЛАН ЭТАЖА В М 1:200 ИЛ - 970 А МС



**IX. ЭКСПЛУАТАЦИЯ К ЛЯДУ СТРОЕНИЯ**  
 (для строений, принадлежащих гражданам на правах личной собственности или застройки)

1	2	3	4	5	6	Площадь по внутреннему обмеру (кв. м)				11
						7	8	9	10	
Дата записи	Литера по плану	Этажи (начиная с подвала и кончая мезонином)	Ном. помещения (квартиры и проч.)	Ном. комнаты, кухни, прихожей, коридора и проч. по плану строения	Назначение частей помещения: жилая комната, кухня, прихожая, коридор, ванная и т.п.	Общая полезная	В том числе: основная жилая	Подобная (служебная)	Прочая	Высота помещения по внутреннему обмеру в метрах (от пола до потолка)
1										
1	Н	1		1	спальная комн	32,4	32,4			2,60
				2	коридор	12,6		12,6		
				3	кухня	6,1		6,1		
				4	комн. балк	5,7		5,7		
				5	туалет	5,1		5,1		
				6	ванная	16,5		16,5		
				7	ванная	8,6		8,6		
				8	комнатная	9,2		9,2		
				9	кухня	9,4		9,4		
				10	щит. зал	67,1	67,1			
				11	кладовая	5,5		5,5		
				12	кладовая	6,1		6,1		
				13	кухня	23,3		23,3		
				14	кухня	11,5		11,5		
				15	кухня	6,4		6,4		
				16	кладовая	13,7		13,7		
				17	спальная к	35,2	35,2			
				18	ванная	14,8		14,8		
				19	ванная	47,8	47,8			
				20	комн. кухня	14,5		14,5		
				21	кухня	15,0		15,0		
				22	кухня	10,0		10,0		
				23	кухня	6,5		6,5		
				24	кухня	2,7		2,7		
				25	кухня	6,1		6,1		
				26	комн. кухня	7,6		7,6		
				27	кухня	6,4		6,4		
				28	кухня	19,0	19,0			

**IX. Эксплуатация к плану строения  
(для строений, принадлежащих гражданам не правам личной собственности или застройкам)**

1	2	3	4	5	6	7				11
						Общая полезная		В том числе		
Дата вписи	Литера по плану	Этажи (начиная с подвала и кончая мезонином)	Ном. помещения (квартиры и проч.)	Ном. комнаты, кухни, прихожей, коридора и проч. по плану строения	Назначение частей помещения: жилая комната, кухня, прихожая, коридор, ванная и т.п.	Общая полезная	жилая	Подобная (служебная)	10	11
				29	коридор	23,8		23,8		
				30	фойе	17,9		17,9		
				31	вертушка	16,2		16,2		
				32	шкафная	45,9	45,9			
				33	туалет	16,2		16,2		
					Итого:	543,8	247,4	246,4	296,4	
102005		2		1	шкафная	47,8	47,8			2,60
				2	шкафная	15,9		15,9		
				3	шестер. каб	9,6		9,6		
				4	коридор	6,5		6,5		
				5	шкафная	15,9		15,9		
				6	шкафная	46,7	46,7			
				7	шкафная к	45,6	45,6			
				8	шкафная	14,3		14,3		
				9	шкафная	9,9		9,9		
				10	коридор	5,6		5,6		
				11	шкафная	16,5		16,5		
				12	шкафная	50,0	50,0			
				13	шкафная	18,4		18,4		
				14	шкафная	47,0	47,0			
				15	вертушка	15,1		15,1		
				16	шкафная	53,8	53,8			
				17	шкафная	17,2		17,2		
				18	шкафная	12,6		12,6		
				19	шкафная	44,3	44,3			
				20	вертушка	17,3		17,3		
				21	шкафная	52,6	52,6			
				22	шкафная	11,7		11,7		
					Итого:	574,3	387,8	186,5		

Всего по плану : 1118,1 635,2 432,9 182,9



6. Описание конструктивных элементов здания и описание износа

Литера А Год постройки 1987 Число этажей 1  
 Группа капитальности \_\_\_\_\_ Вид внутренней отделки простая

№ п/п	Наименование конструктивных элементов	Описание конструктивных элементов (материал, конструкция, отделка и прочее)	Техническое состояние (осадки, трещины, гниль и т.п.)	Удельный вес по таблице	Поправка к констр. элем. в %	Удельный вес конст. элем. с поправкой	Износ в %	Процент износа к стр. гр. 7х8	Тек.изм.	
									Износ в %	
									элемента	К строению
1	2	3	4	5	6	7	8	9	10	11
1	Фундаменты	бетонный		11	1	11				
2	а) стены и их наружная отделка	кирпич		8	1	8				
	б) перегородки									
3	Перекрытия	Чердачные	железобетонные, кирпич							
		Междуэтажные								
		Надподвальные								
4	Крыша	шифер		11	1	11				
5	Полы	дощатые		9	1	9				
6	Проемы	Оконные	2-ые глухие							
		Дверные								
7	Внутренняя отделка	штукатурка		10	1	10				
8	Внутр. сантехнич. устройства	Отопление	электробойлерное							
		Водопрово								
		Канализаци								
		Г. водоснаб.								
		Ванны								
		Электроосв								
		Радио								
		Телефон								
Вентиляци										
Лифты										
9	Прочие устройства									
Итого:						x		x	x	

Процент износа. Приведенный к 100 по формуле  $\frac{\text{процент износа (гр.9)} \times 100}{\text{удельный вес (гр.7)}}$

25%

### 7. Техническое описание пристроек

Наименование конструктивных элементов		Удельный вес по таблице	Поправки	Удельный вес с поправкой	Н=	Удельный вес по таблице	Поправки	Удельный вес с поправкой	Литера	Н=	Удельный вес по таблице	Поправки	Удельный вес с поправкой
Фундаменты													
Стены и перегородки													
Перекрытия													
Крыша													
Полы													
Проемы													
Отделочные работы													
Электроосвещение													
Прочие работы													
Итого:							x					x	

### 8. Исчисление восстановительной и действительной стоимости здания и его частей

Литера по плану	Наименование здания и его частей	№ оборника	№ таблицы	Измеритель	Стоимость измерителя по таблице	Поправки к стоимости коэффициенты							Стоимость измерителя с поправками	Количество, объем-м3, площадь-м2	Восстан. стоимость, руб.	Проц. износа	Действительная стоимость, руб.
						клим. район	удел. вес	гр. капит.	на объем	областной	сейсмичность	коэффициент 2006					
1	2	3	4	5	6	7	8	9	10	11	12	13	14	15	16	17	18
A	здание детского сада				226,3			1,00				8,99		3960	4 344 709		1 900 680
	<b>Итого:</b>														<b>4 344 709</b>		<b>1 900 680</b>

## 11. Ограждения и сооружения (замощения) на участке

Литера	Наименование ограждений и сооружений	Металл. конструкция	Размеры		площадь, кв.м.	№ сборника	№ таблицы	Измеритель	Стоимость измерителя по таблице	Поправка на климат. район	Восстан. стоимость в рублях	Процентноса	Действительная стоимость руб.
			длина, м	ширина, высота, м									

## 12. Общая стоимость (в руб.)

В ценах какого года	Основные строения		Служебные постройки		Сооружения		Всего	
	восстановительная	действительная	восстановительная	действительная	восстановительная	действительная	восстановительная	действительная
2007	4344709	1900680					4 344 709	1 900 680

Действительная стоимость составляет:

**Один миллион девятьсот тысяч шестьсот восемьдесят рублей**

" 17 " февраля 2005 г. Исполнил *Суринова* (Суринова О.П.)  
 " " " 200 г. Проверил \_\_\_\_\_ ( )  
 " " " 200 г. Руководитель \_\_\_\_\_ ( )

## 13. Отметка о последующих обследованиях

Дата обследования « » 200 г.	« » 200 г.	« » 200 г.
Обследовал		
Проверил		
Руководитель		



Қазақстан Республикасының  
Адалмандық Қағазат Миністерлігі

Нәзір